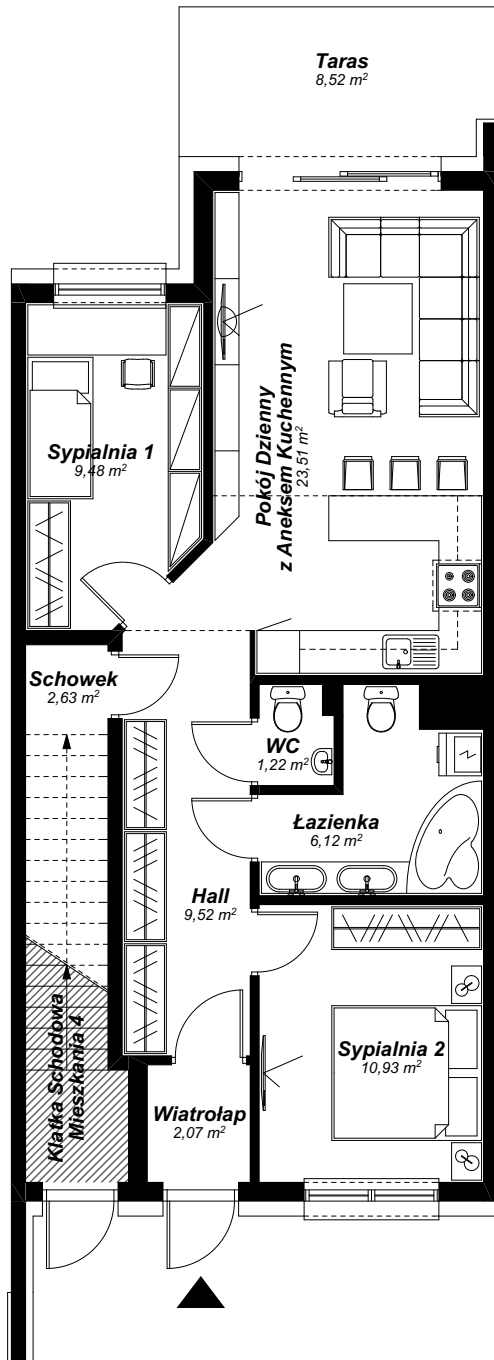
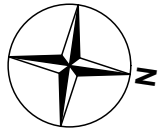


BUDYNEK 2

KARTA MIESZKANIA nr 3

RZUT PARTERU



ZESTAWIENIE POWIERZCHNI

Wiatrołap	2,07 m ²
Hall	9,52 m ²
Sypialnia 1	9,48 m ²
Pokój Dzienny z Aneksem Kuchennym	23,51 m ²
WC	1,22 m ²
Łazienka	6,12 m ²
Sypialnia 2	10,93 m ²
Schówek	2,63 m ²
Suma	65,48 m²
Taras	8,52 m ²

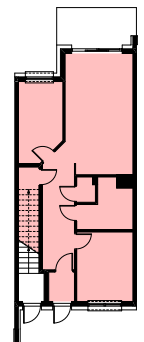
Generalny Wykonawca:

INSTALBUD
R Z E S Z Ó W
INSTALBUD-RZESZÓW Sp. z o.o.
ul. T. Boya-Żeleńskiego 6a
35-105 Rzeszów, Polska

Inwestor:

IBR Sp. z o.o. Projekt 2 Sp.K.
ul. Boya-Żeleńskiego 6a
35-105 Rzeszów

RZUT PARTERU



UWAGA!

RZECZYWISTE WYMIARY OKREŚLONE BĘDĄ PO WYKONANIU INWENTARYZACJI PO ZAKOŃCZENIU BUDOWY. POWIERZCHNIA UŻYTKOWA DLA POMIESZCZEŃ ZOSTAŁA PODANA ZGODNIE Z NORMĄ PN-ISO 9836:1997. POWIERZCHNIA UŻYTKOWA DLA POMIESZCZEŃ ZE STROPEM POCHYŁYM (SCHÓWEK) ZOSTAŁA PODANA Z UWZGLĘDNIENIEM ZASADY, IŻ POWIERZCHNIĘ O WYSOKOŚCI W ŚWIETLE RÓWNEJ LUB WIĘKSZEJ OD 2,20 m ZALICZONO DO OBLICZEŃ W 100%, O WYSOKOŚCI RÓWNEJ LUB WIĘKSZEJ OD 1,40 m, LECZ MNIEJSZEJ OD 2,20 m - W 50%, ORAZ CAŁKOWITYM POMINIĘCIU WYSOKOŚCI MNIEJSZEJ OD 1,40 m.

ZAMIESZCZONĄ NA NINIEJSZE KARCIE WIZUALIZACJĘ NALEŻY TRAKTOWAĆ JEDYNNIE JAKO POGLĄDOWĄ.

OSTATECZNA FORMA I WYGLĄD BUDYNKU MOGĄ ULEC ZMIANIE.

UMEBLOWANIE I WYPOSAŻENIE ŁAZIENKI I WC (W TYM OBUDOWA G-K STELAŻY PODTYNKOWYCH), POKOJU DZIENNEGO, ANEKSU KUCHENNEGO, SYPIALNI, WIATROŁAPU, HALLU - WRYŚLOWANE NA POWYŻSZYM RZUCIE - NALEŻY TRAKTOWAĆ JEDYNNIE JAKO PRZYKŁADOWE - NIE STANOWIĄ ONE ELEMENTÓW WYPOSAŻENIA LOKALU.

STANDARD WYKOŃCZENIA ORAZ ZAKRES WYPOSAŻENIA LOKALU OKREŚLONE ZOSTANĄ W UMOWIE DEWELOPERSKIEJ.